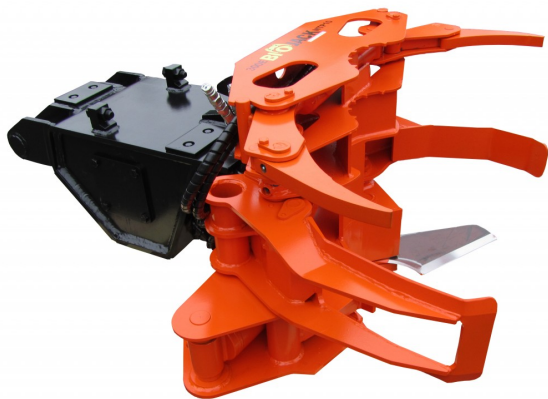


Biojack 300



Monipuolinen energiapuukoura

Energiapuukoura ammattikäyttöön

Lisähydrauliikkaa ei tarvita (vain paine- ja paluuletku)

Puun katkaisuläpimitta 250-300 mm

Paino 260 kg

Öljyvirta 60-100 l/min

Käyttöpainealue 200-250 bar (kok.paine-vastapaine)

Kouran avautuma 840 mm

Korkeus kaatoasennossa 600 mm

Hyvät kuormausominaisuudet

Katkaisu kiertyvällä veitsiterällä

Karsivat kourat vakiona

Kuvan kuora varusteltuna NTP10 -kiinnikkeillä ja keräävällä kouralla